



**KORONAVİRUS
(COVID-19)
İNFEKSİYASINA QARŞI
İCTİMAİ İAŞƏ
MÜƏSSİSƏLƏRİNDƏ
HANSI QAYDALARA
ƏMƏL EDİLMƏLİDİR?**





Hər bir şəxs ictimai yaşə müəssisələrinə daxil olarkən **pandemiya şəraitinin tələblərinə mütləq əməl etməli**, eyni zamanda həmin müəssisədə bu qaydalara əməl olunması üçün **ictimai nəzarətin təmin olunmasında iştirak etməlidir**.

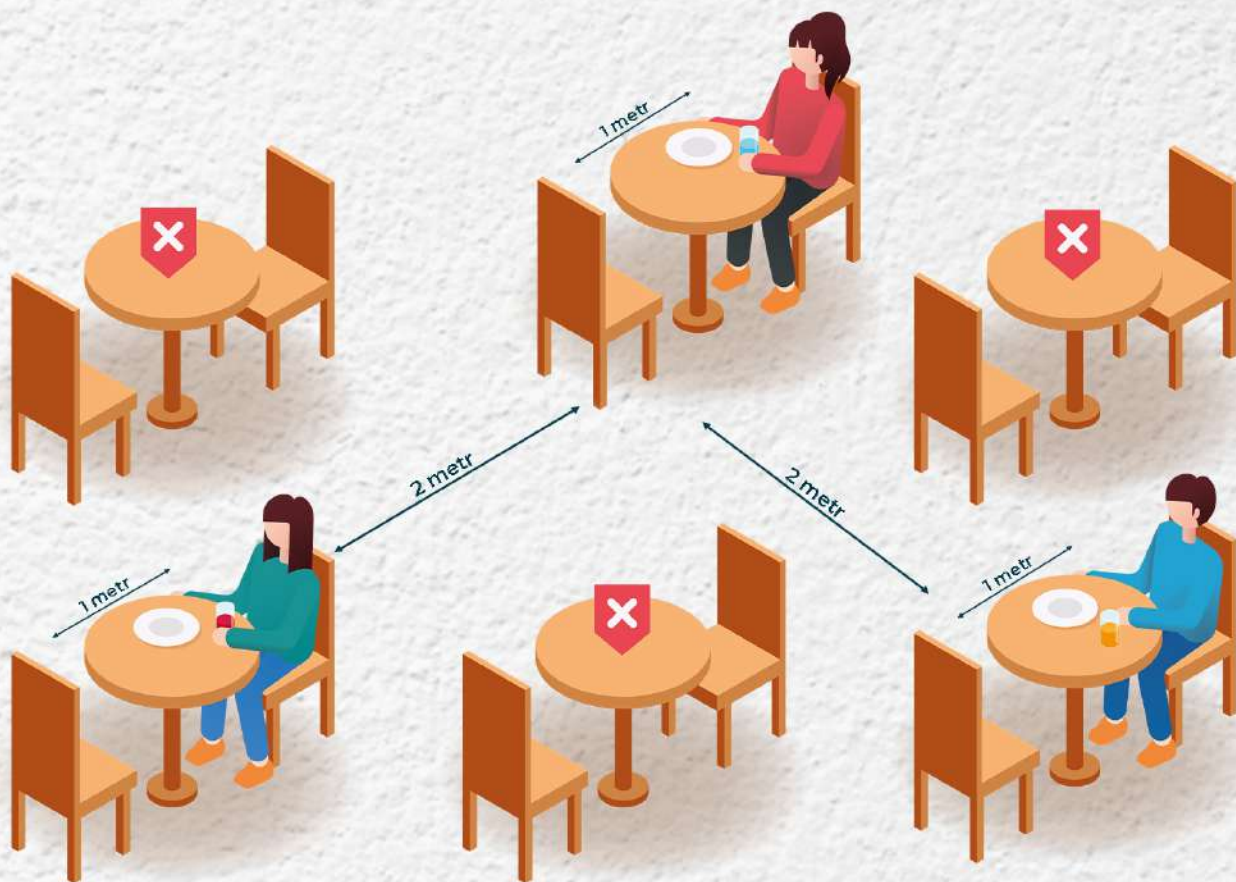


AQTA

AZERBAIJAN
REPUBLIC'S
STATE TRANSPARENCY
AGENCY



İctimai iaşə müəssisələrinə **müştəri qəbulu 2 dəfə azaldılmalı** və adambaşına müəyyən edilən sahə **2 qat artırılmalıdır**.

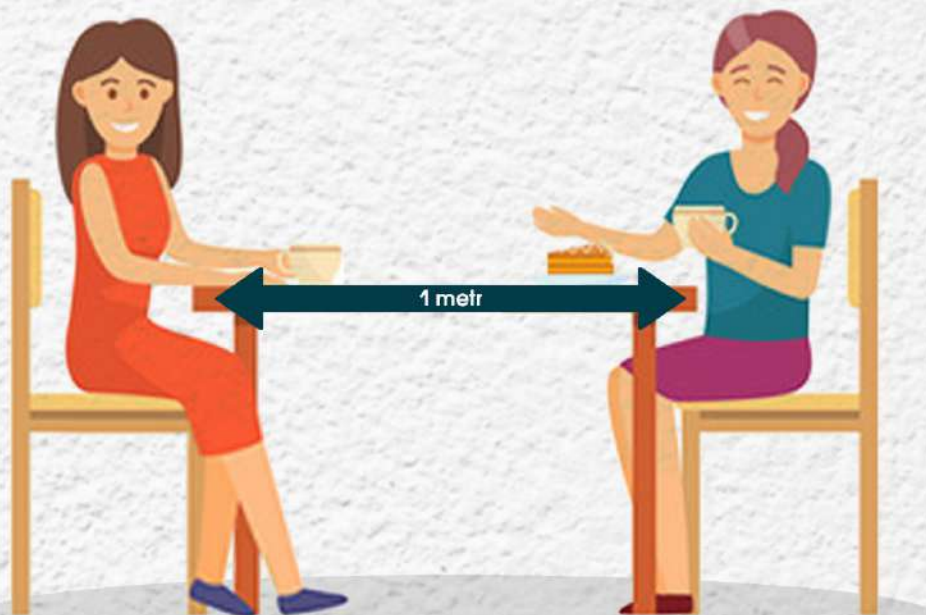




Hər bir ictimai iaşə müəssisəsinin qarşısında zəruri məlumatların əks olunduğu xüsusi lövhə yerləşdirilməlidir. Həmin lövhədə:

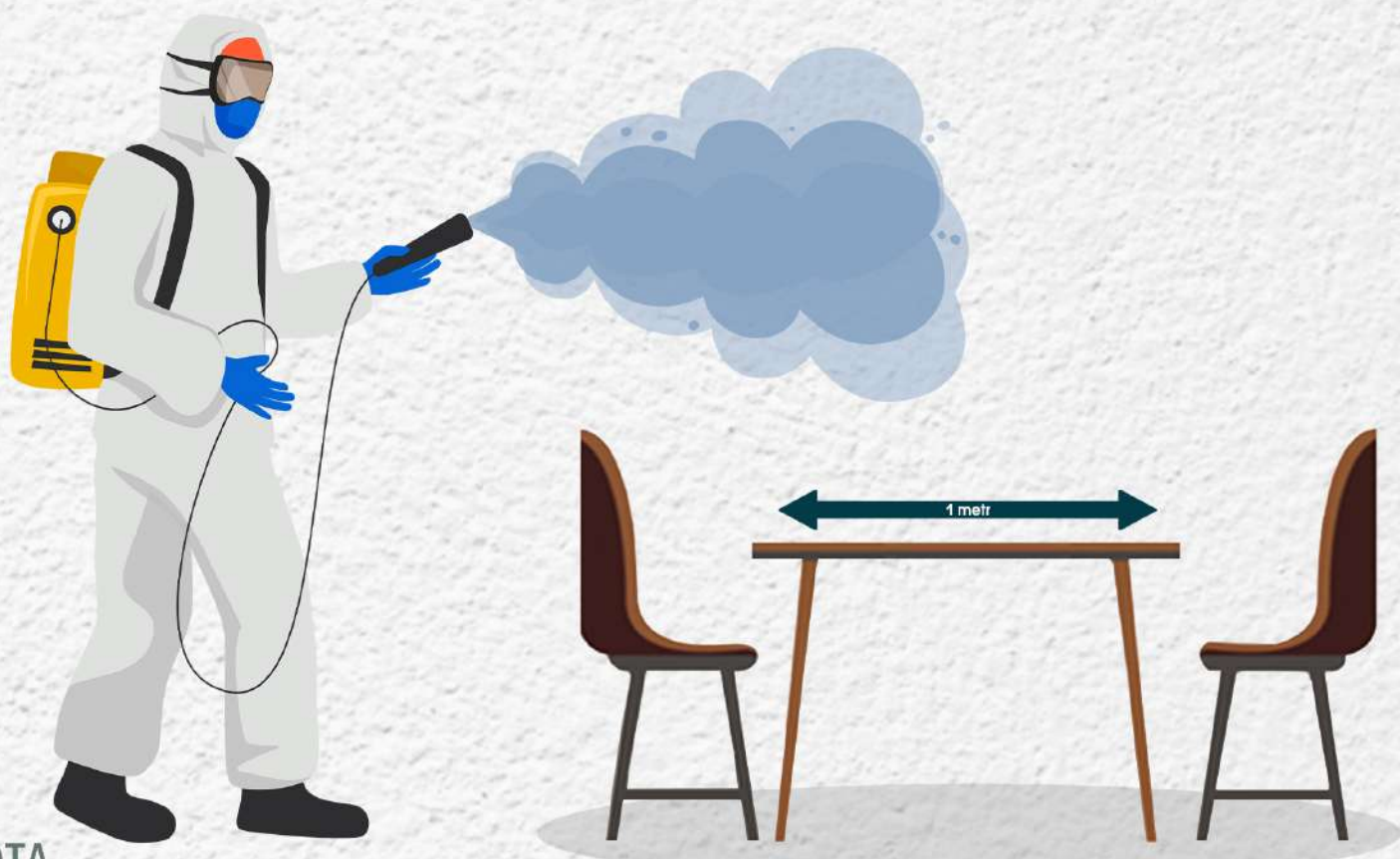
- Sahibkarlıq subyektinin adı
- Obyektin adı
- Qida qəbulu zalının sahəsi
- Qida qəbulu otaqlarının (kabinetlərin) sayı/sahəsi
- Normativ sənədlər üzrə mövcud sahədə adam sayı
- Koronavirus (COVID-19) pandemiyası dövründə mövcud sahədə adam sayı

İctimai iaşə müəssisələrində məqəli qəbulu zamanı adambaşına düşən adın əsas məlumatları	
Sahibkarlıq subyektinin adı	TC MƏD
Obyektin adı	50 MƏD
Qida qəbulu zalının sahəsi	100 m ²
Qida qəbulu otaqlarının (kabinetlərin) sayı/sahəsi	10/100 m ²
Normativ sənədlər üzrə mövcud sahədə adam sayı	100 nəfər
Koronavirus (COVID-19) pandemiyası dövründə mövcud sahədə adam sayı	20 nəfər





İctimai iaşə müəssisələrində mütəmadi olaraq **təmizlik-dezinfeksiya işlərinin** aparılması vacibdir. Təmizlik-dezinfeksiya işləri **iş saati ərzində əsasən işlək sahələrdə** (giriş-çıxış, kassa və s.), **iş saatından sonra isə bütün sahələrdə** həyata keçirilməlidir.





İşçi heyət hər zaman şəxsi gigiyena qaydalarına ciddi riayət etməlidir. Həmçinin onların dəyişkənli təmiz iş geyimi olmalıdır.



Məhsulların, mətbəxdə istifadə olunan **əşya və avadanlıqların** istifadədən əvvəl təmizliyinə diqqət edilməlidir.
Yeməklər hazırlanarkən **termiki emala** düzgün əməl olunmalıdır.

